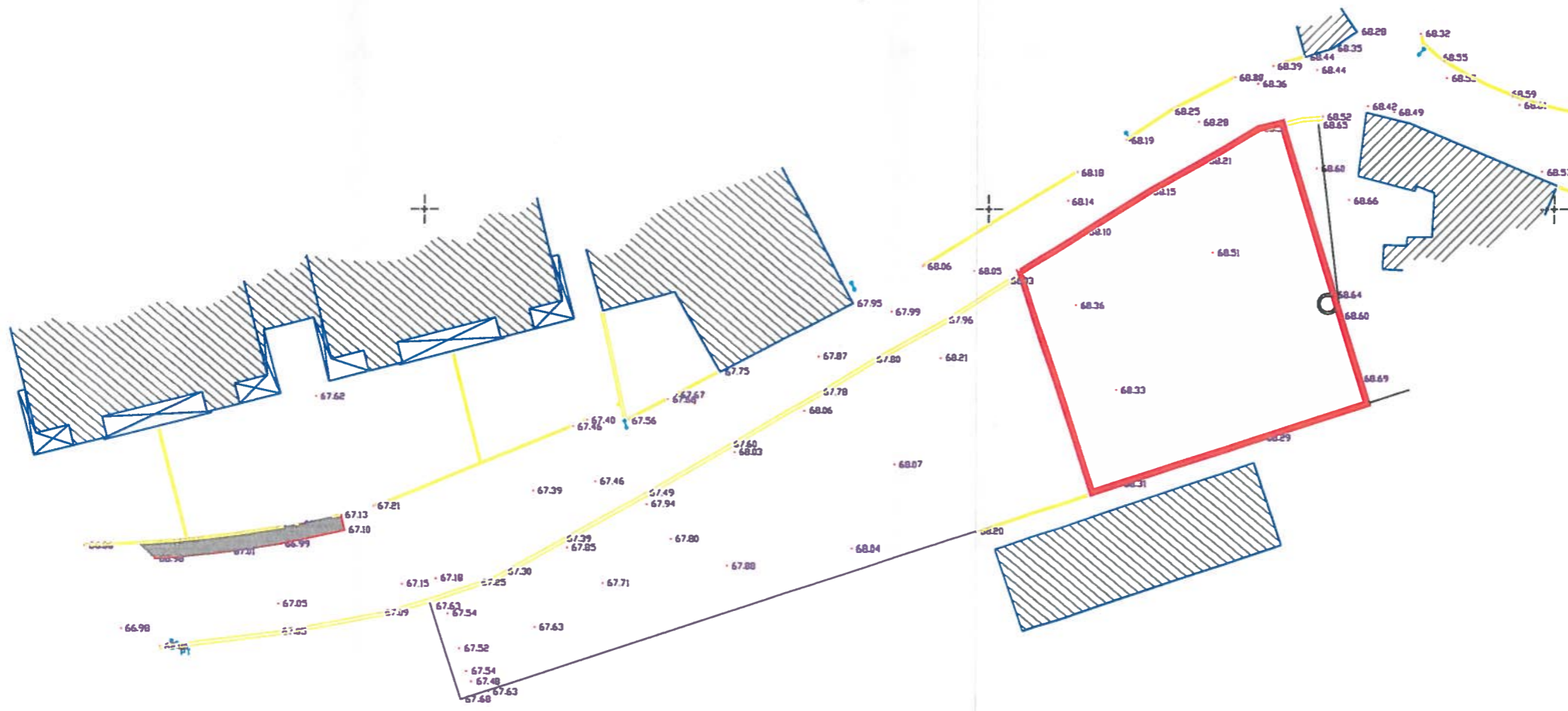


128650.00 mN

128550.00 mN

COORDENADAS: Meridiano (M)

COORDENADAS: Paralelo (P)



LEGENDA

	LIMITE DE LEVANTAMENTO
	ÁRVORE EXISTENTE
	CONTENTOR RSU
	Bomba de Incêndio
	POSTE DE ILUMINAÇÃO PÚBLICA
	ARMÁRIO DE INFRAESTRUTURAS ELÉCTRICAS
	CAIXA TELECOMUNICAÇÕES
	CAIXA ÁGUAS RESIDUAIS
	CAIXA ÁGUAS PLUVIAIS
	SARJETA
	CAIXA NÃO IDENTIFICADA
	CAIXA NÃO IDENTIFICADA
	CAIXA ÁGUA
	POSTE DE TELEFONES
	MURO
	EDIFÍCIO
	COBERTURA
	LANCIL

Notas
 Levantamento georreferenciado no sistema ETRS 89

ESCALA GRÁFICA
 0 25.00 m

Informação Cadastral:

Artigo:	U-4575
Área Total:	602.25 m ²
Habituação:	--
Anexos:	--
Logradouro / quintal:	--
Ab privativa:	--
Ab dependente:	--
Ab construção:	--
Local:	Rua da Escola do Seixo - Valega
Freguesia:	Valega
Concelho:	Ovar
Req.:	RSV- Sociedade de Construções, Sociedade Unipessoal Lda

Projecto
 AFERIÇÃO DE ÁREAS U-4575

Coordenação
 Topass - Miguel Figueiredo
 Rua de Macau - nº 156 , Sargacal
 4880-644 Valega
 TOPASS.NUNO@GMAIL.Com
 T +351 912554140

Especialidade
 LEVANTAMENTO TOPOGRÁFICO



LEVANTAMENTO TOPOGRÁFICO DO EXISTENTE		julho 19	
 TOPASS		Escala 1:500	Projecto 2607-19
Esp. --	Desenho 02	Folha 1/1	Revisão 01
		Tipo TF	

