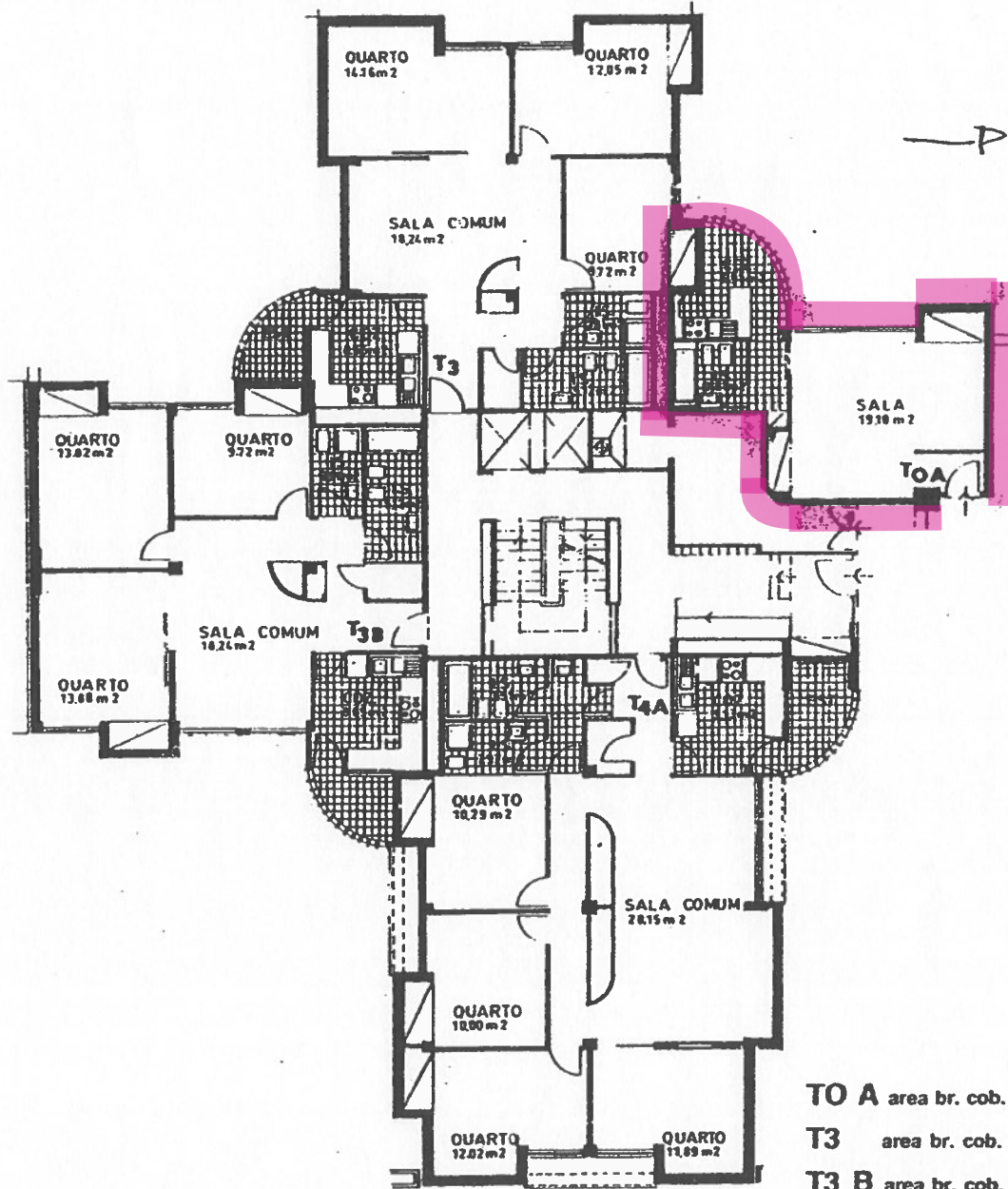


L1
CORPO D



TO A area br. cob. 48.00 m²
 T3 area br. cob. 113.50 m²
 T3 B area br. cob. 115.00 m²
 T4 A area br. cob. 154.50 m²

PLANTA DOS FOGOS

(R/C)

ESC. 1:175 ±



EMPRESA PÚBLICA DE URBANIZAÇÃO DE LISBOA

SEDE: Alameda das Linhas de Torres, 198 - 1700 LISBOA - Fax 759 68 49 - ☎ 759 30 93
 TELHEIRAS: R. Prof. Francisco Gentil, 36 - B - 1700 LISBOA - ☎ 758 45 07.