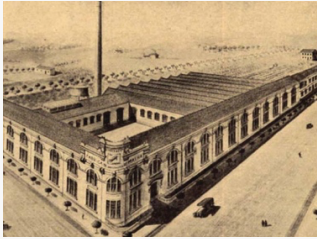


FÁBRICA 1921 A HISTÓRIA

[LINK](#)

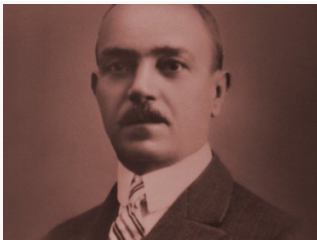
1921



FÁBRICA SIMÕES & Cª

Inauguração das novas instalações da Fábrica Simões & Cª – Fábrica de Malhas e Têxteis Lda. Um projeto pioneiro com um dos mais avançados sistemas industriais para a época.

1930



JOSÉ SIMÕES

José Simões, sócio-fundador da Fábrica, recebe um prémio de inovação pela invenção de uma nova máquina de fabrico têxtil.

1940



PRIMEIRA AMPLIAÇÃO DAS INSTALAÇÕES

Ano da primeira ampliação das instalações da Fábrica, após a diversificação da sua atividade com o lançamento de diversas marcas de moda.

1950



“CAMISAS TV” E MEIA “SUPREMA”

A Fábrica lança no mercado as malhas compactadas de nylon, com as “Camisas TV” e meia “Suprema”. Um enorme sucesso que impulsionou o crescimento da Fábrica.

2019



FÁBRICA 1921

Em 2019 inicia-se um novo capítulo da história com um processo de regeneração que irá devolver a fábrica à cidade e à modernidade.