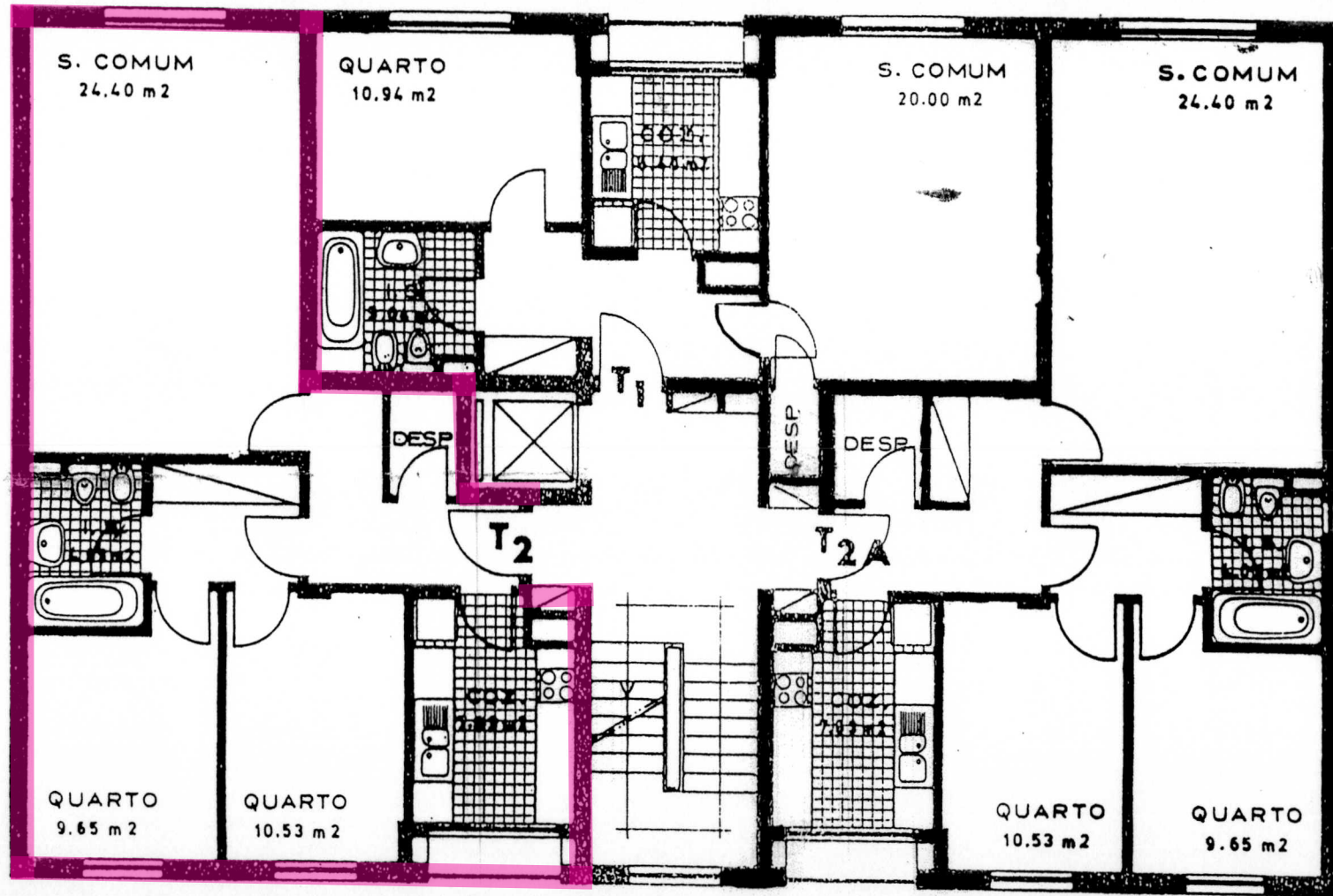


LOTES C, D, E, F, G e H



- 24 - T1
area br. cob. 73.00 m²
- 24 - T2
area br. cob. 99.50 m²
- 24 - T2A
area br. cob. 102.00 m²

PLANTA DOS FOGOS (andares)

ESC. 1:100-



EMPRESA PÚBLICA DE URBANIZAÇÃO DE LISBOA

SEDE: Alameda das Linhas de Torres, 198 - 1700 LISBOA - Fax 759 68 49 - 33 759 30 93
TELHEIRAS: R. Prof. Francisco Gentil 38 - 1750-012 LISBOA - Fax 759 30 93